

# R.K TOWER

**10 Storey**

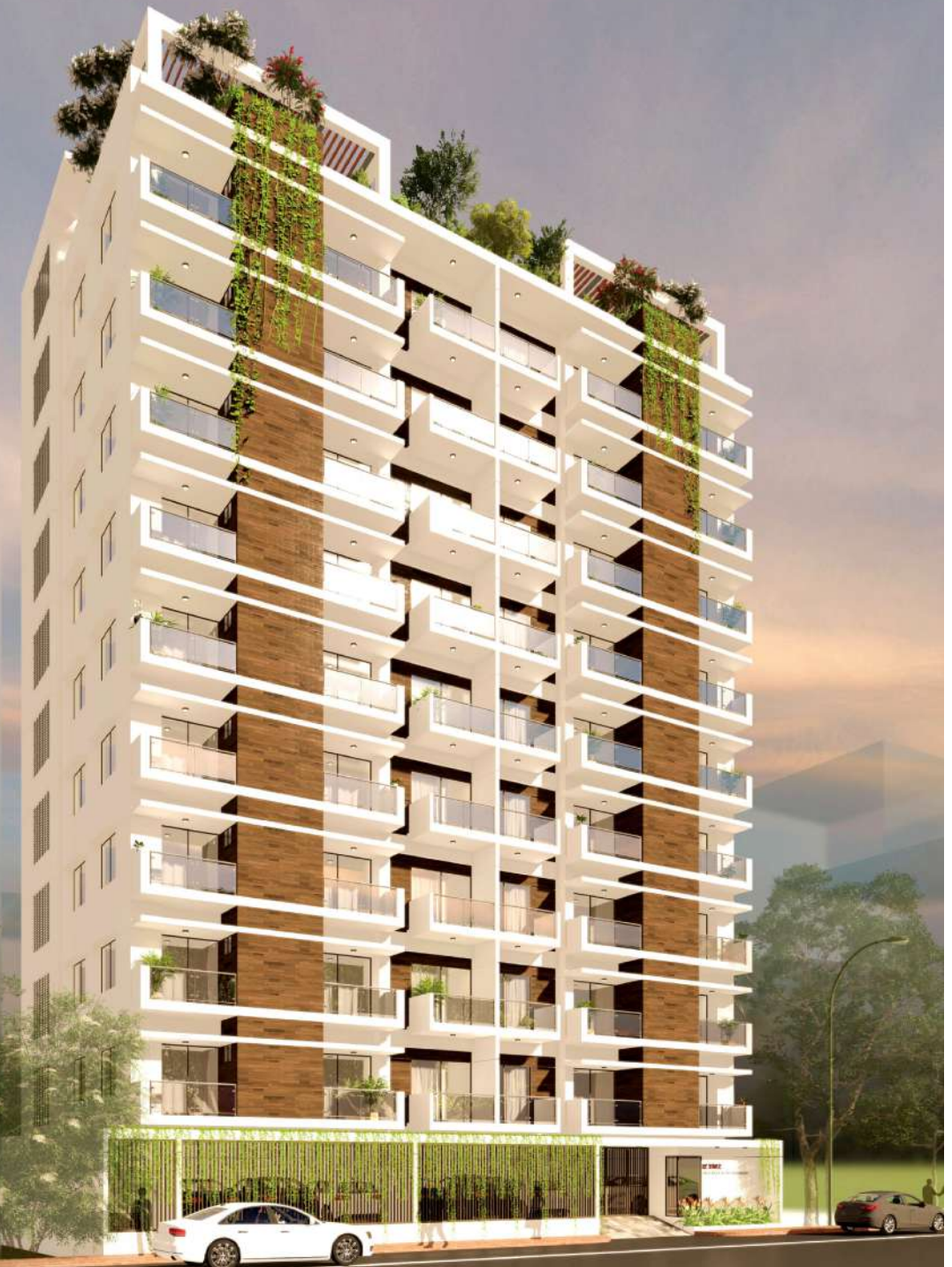
**Residential Building**

*Holding no. 36,  
Shipaipara, Rajshahi*

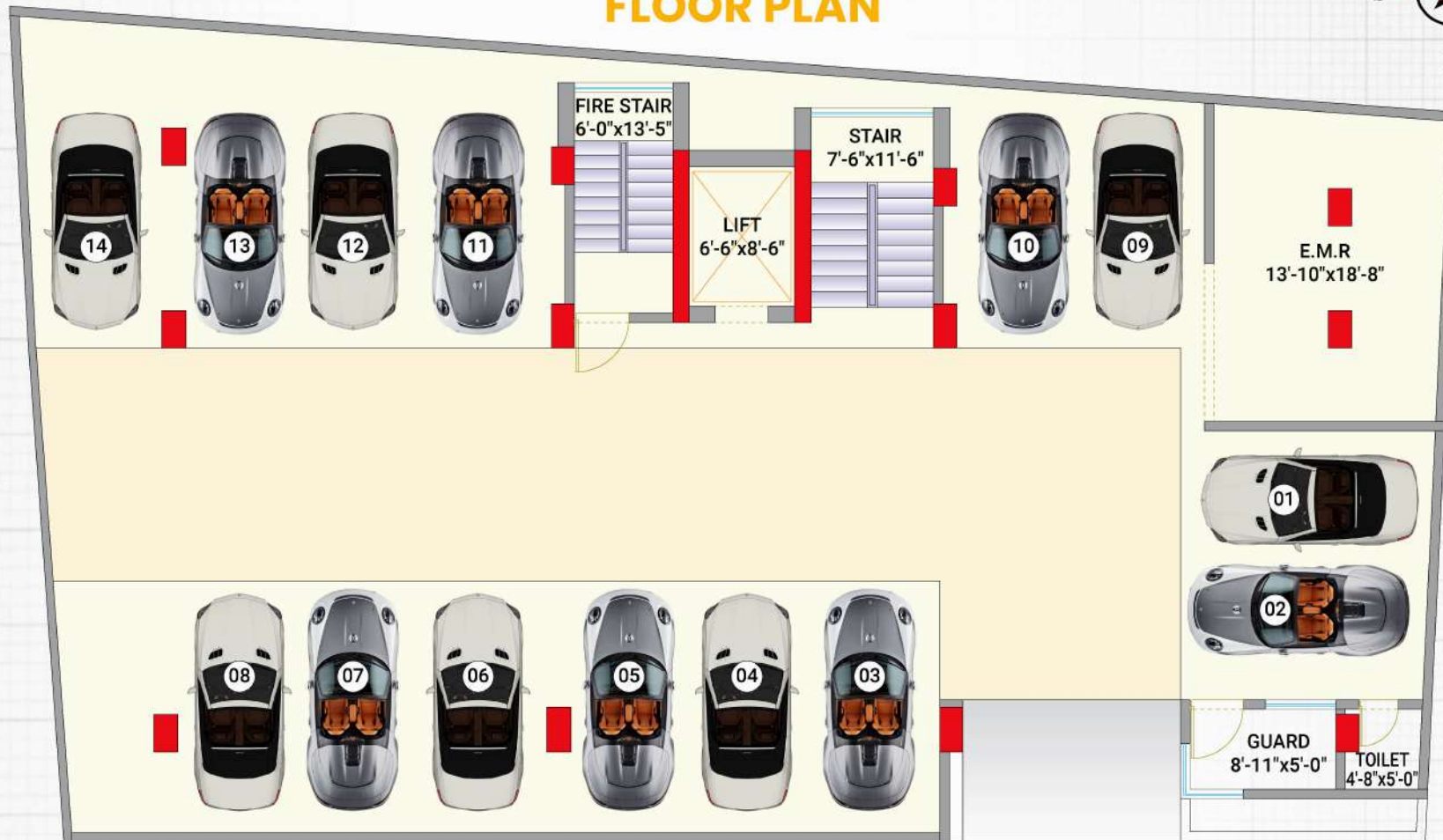
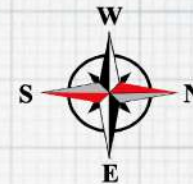
 **Sukarna  
developers**

226, Shomobai Super Market, Malopara, Rajshahi  
01713-742052, 01713-787281, 01715-552486

Member  
REDA : 21

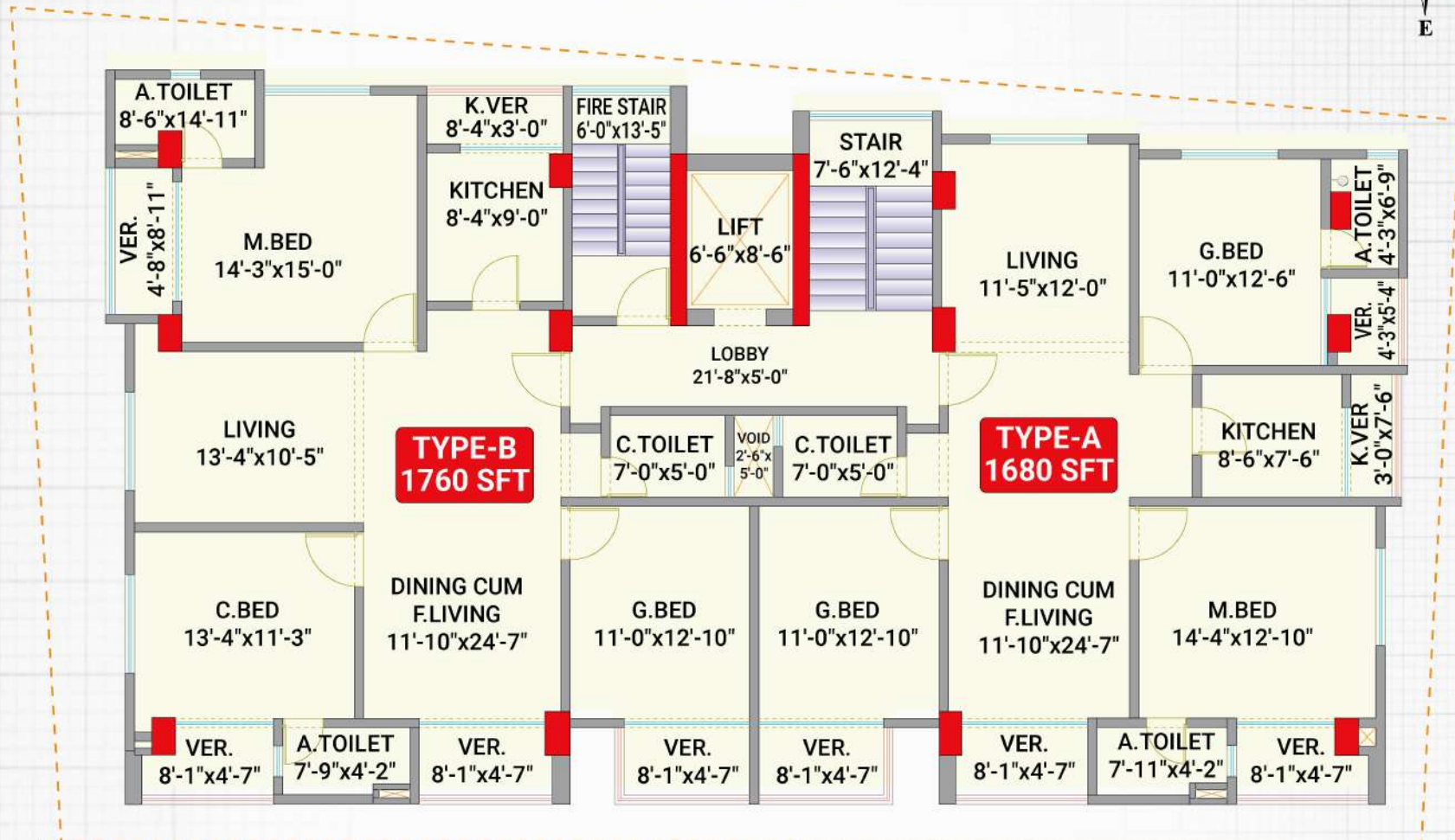


# GROUND FLOOR PLAN



(50' Wide) Fire Service to Ghospara Road

# TYPICAL FLOOR PLAN

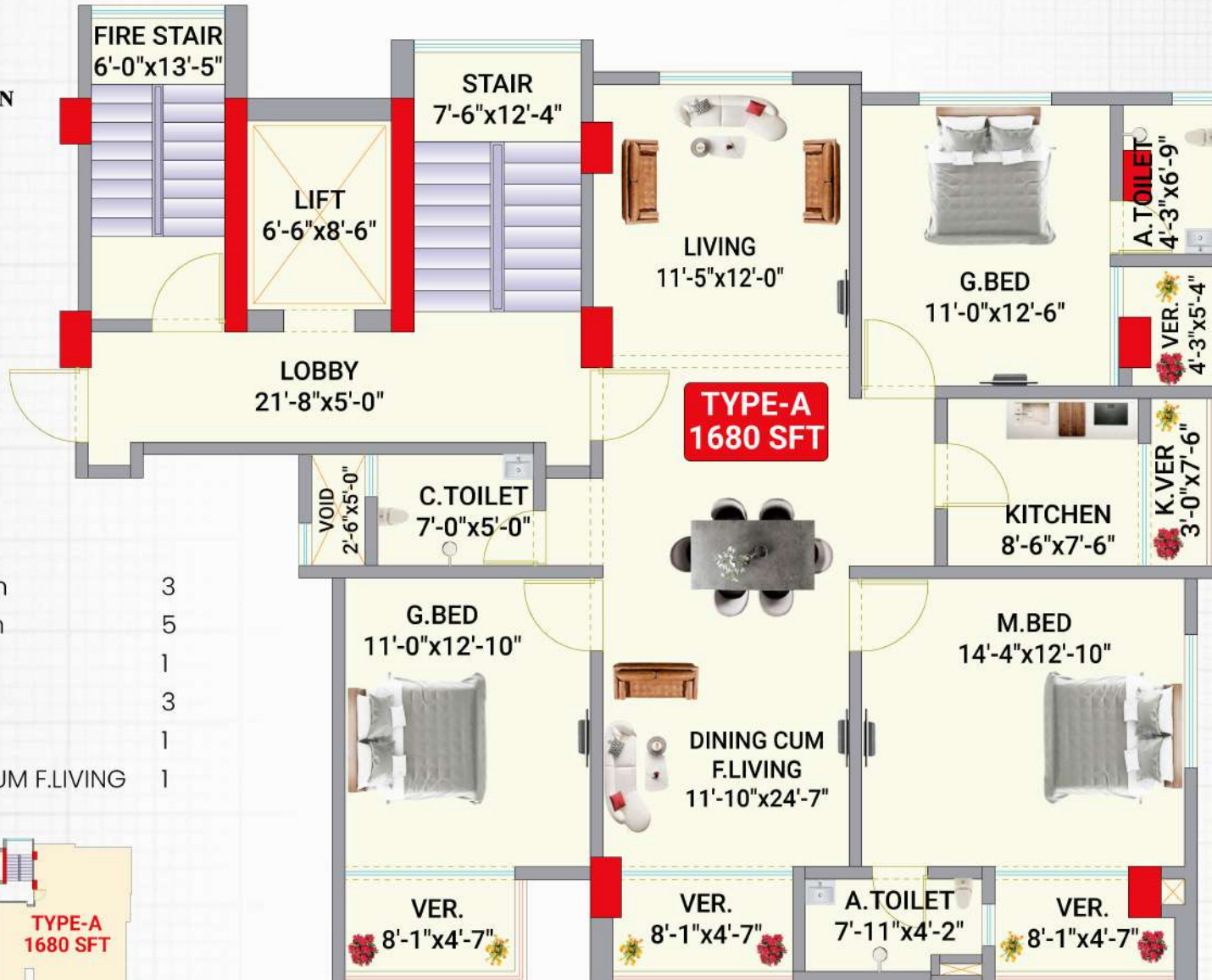


(50' Wide) Fire Service to Ghospara Road

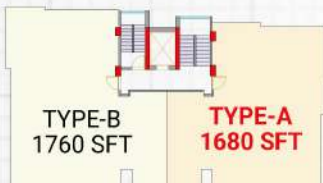
# TYPE-A

## 1680 SFT

East & North Face



- Bed Room 3
- Verandah 5
- Kitchen 1
- Toilet 3
- Living 1
- DINING CUM F.LIVING 1



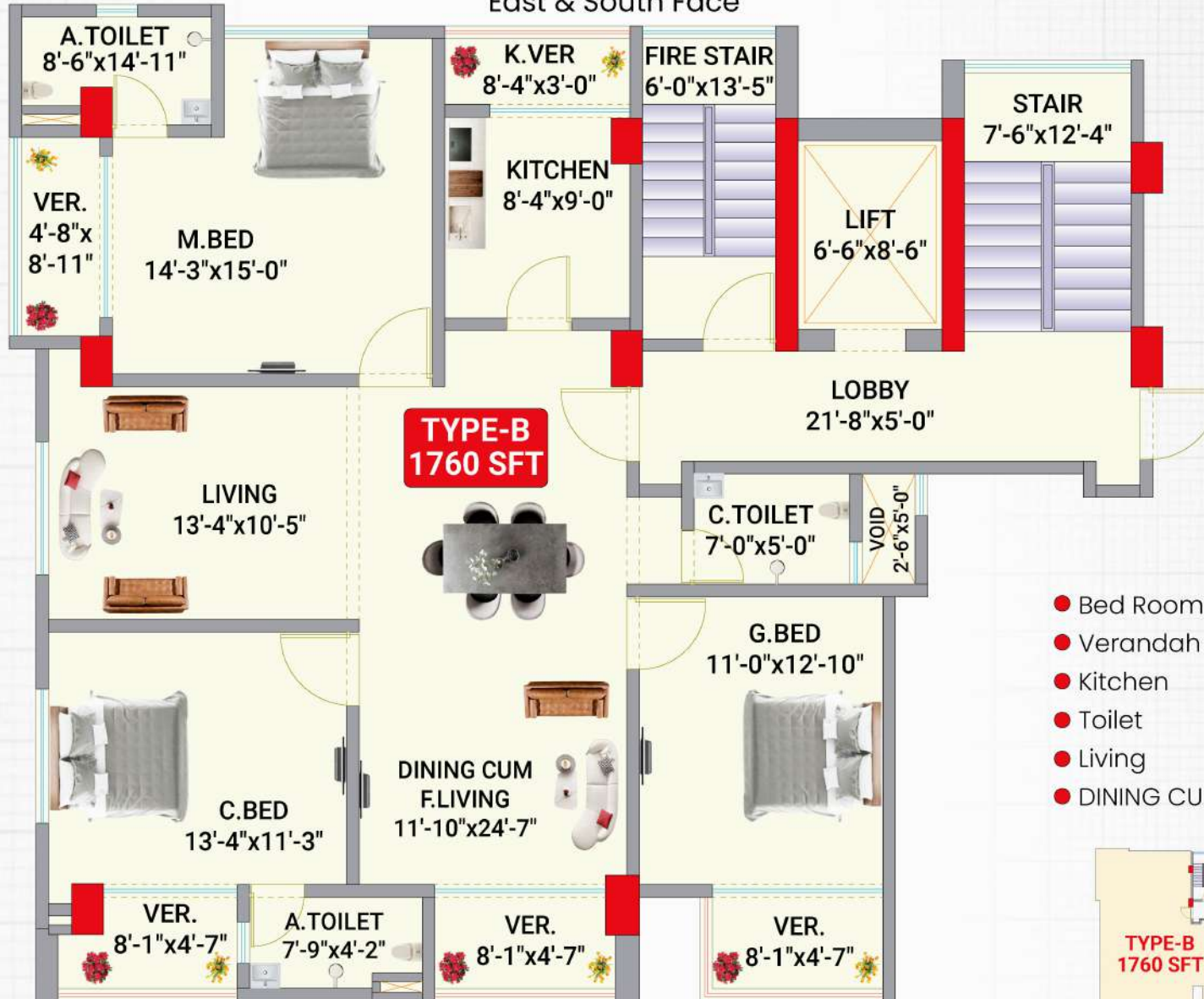
TYPE-B  
1760 SFT

TYPE-A  
1680 SFT

# TYPE-B

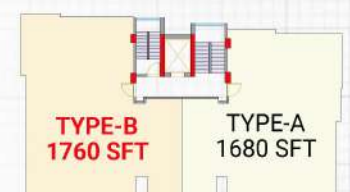
1760 sft.

East & South Face



**TYPE-B**  
1760 SFT

- Bed Room 3
- Verandah 5
- Kitchen 1
- Toilet 3
- Living 1
- DINING CUM F. LIVING 1



# এ্যাপার্টমেন্ট-এর বৈশিষ্ট্য

## কমন সুবিধা সমূহ :

- বাউন্ডারি ওয়াল থাকবে।
- সম্পূর্ণ নকশা সুবিন্যস্ত **Layout** যাতে দিনের আলো-বাতাস সব দিক দিয়ে প্রবেশ করতে পারে।
- সংরক্ষিত গার্ডি পার্কিং (সীমিত সংখ্যক) এর ব্যবস্থা থাকবে।
- জেনারেটর ও বৈদ্যুতিক রুম থাকবে।
- ভবনের ছাদে বজ্র নিরোধক এর ব্যবস্থা থাকবে।
- সার্বক্ষণিক নিরাপত্তার জন্য সিসি ক্যামেরার ব্যবস্থা থাকবে।

## কাঠামো :

- কলাম/বেজ/গ্রেডবিম : সুকর্ণা কংক্রিট প্ল্যান্ট এর উন্নতমানের ফোন চিপস রেডি মিক্স (রুয়েটি পরীক্ষিত 4500/4000/3500 psi) দিয়ে ঢালাই করা হয়।
- ছাদ/বিম/সিঁড়ি : সুকর্ণা কংক্রিট প্ল্যান্ট এর উন্নতমানের ব্রিকস চিপস রেডি মিক্স (রুয়েটি পরীক্ষিত 3200 psi) দিয়ে ঢালাই করা হয়।
- ৫" দেয়ালে ১ নং ইট/সিমেন্ট কনক্রিট ইট/ব্লক ব্যবহার করা হবে।
- GPH/ Anowar / RRM /SS Tiger / Akij / সমমানের ব্র্যান্ডের ৭২ গ্রেড /500W এম এস রড ব্যবহার করা হবে।
- কিং ব্র্যাড/সেভেন রিং/বসুন্ধরা/ফ্রেশ/আকিজ/সমমানের ব্র্যান্ডের সিমেন্ট ব্যবহার করা হবে।
- ঢালাইয়ের কাজে ২.৫ এফ এম ডোমার বালি ১.২ এফ এম মানের লোকাল মোটা বালি ব্যবহার করা হবে।

## মেঝে :

- ঘরের মেঝেতে RAK/Great Wall / Star / X-Monica / Fu-Wang / Akij Ceramics / Sunpower 24"x24" হোমোজেনিয়াস (Homogeneous) ফ্লোর টাইলস ব্যবহার করা হবে। ফ্লোরে স্কাটিং 4" বেশি হবে না।
- সিঁড়িতে 12" x 12" সাইজের Stair Tiles ব্যবহার করা হবে।

## প্লাস্টার :

- ১.২ এফ এম ১ নং লোকাল বালি দ্বারা প্লাস্টার করা হবে।

## রান্নাঘর/ ডাইনিং :

- রান্নাঘরের ফ্লোর সম্পূর্ণ 16" x 16" হোমোজেনিয়াস ও দেয়াল 7' (সাত) ফুট পর্যন্ত 8" x 12" RAK/Great Wall/X-Monica/Akij Ceramics/Fu-Wang টাইল ব্যবহার করা হবে।
- ডাবল বার্নার এবং চুলার পয়েন্ট থাকবে (সংযোগ ছাড়া)।
- স্টেনলেস স্টিলের সিংক মালয়েশিয়া/গাজি সিংক সিংগেল ডিস বসানো হবে।
- Exhaust ফ্যানের ব্যবস্থা থাকবে।
- কিচেন হুড বসানোর ব্যবস্থা থাকবে।
- শুধুমাত্র ডাইনিং এ বেসিনে টাইলস হবে 3' x 7' এবং Stella সমমানের বেসিন থাকবে।

## জানালা :

- 3" থাই এ্যালুমিনিয়াম ফ্রেম 5 M.M সাদা গ্লাস হবে।
- M.S. 10 M.M সলিডবার দ্বারা গ্রীল সংযোজিত হবে।

## দরজা :

- উন্নতমানের মেহগুনি কাঠের দরজার চৌকাঠ হবে।
- প্রতিটি ফ্ল্যাটের মেইন ডোর মেহগুনি কাঠের হবে।
- দরজায় হাতলের ডোর লক, হ্যাঞ্জ বোল্ট, কলিং বেলের সুইচ, ছিটকানী ইত্যাদি থাকবে।
- প্রতিটি ফ্ল্যাটের ভেতরের দরজাগুলো মোস্তফা/মক্কা/RFL/সমমানের ফ্ল্যাসডোর পাল্লা হবে।
- বাথরুমের দরজা স্টার/এন.মোহাম্মদ সমমানের হবে।

## বাথরুম :

- RAK/Great Wall/X-Monica/ Fu-Wang/Akij Ceramics/ Sunpower 12" X 12" হোমোজেনিয়াস (Homogeneous) ফ্লোর টাইলস ব্যবহার করা হবে।
- আর এফ এল/সাতার/নাজমা/শরীফ কোম্পানীর স্যানিটারী ফিটিংস সংযুক্ত হবে।
- ২টি মাস্টার বেড রুম এর টয়লেটে কনসিল সহ গরম ও ঠাণ্ডা পানির ব্যবস্থা থাকবে।
- স্যানিটারী ফিটিংস বেসিন, পিলার, কক, হ্যাড সাওয়ার সাবান কেস থাকবে।
- টাওয়েল রেইল, পেপার হোল্ডার, সাওয়ার, বেসিন পিলারকক ইত্যাদি থাকবে।
- প্রতিটি ফ্লোরে বাথরুমে RAK/Stella/স্টার/চারু/সমমানের বেসিন, কমোড ও অন্যান্য বাথরুমে RAK/Stella/সমমানের প্যান থাকবে।

## রং এর পলিশ :

- প্রতিটি ফ্লোরে ও ছাদে প্লাস্টিক পেইন্ট হবে।
- বার্জার /এশিয়া/ এলিট পেইন্ট দ্বারা ডিসটেম্পার/প্লাস্টিক পেইন্ট হবে।
- বাথরুমের ছাদে প্লাস্টিক/এনামেল পেইন্ট হবে।
- সব গ্রীল ও রেলিং সিনথেটিক এনামেল পেইন্ট হবে।
- সব দরজার পাল্লা বার্নিশ করা হবে।

## ভবনের প্রবেশদ্বার ও অভ্যর্থনা :

- ডিজাইন অনুযায়ী ভবনে লোহার গেইট থাকবে এবং গেইটের দুপাশে ও উপরে লাইট এর ব্যবস্থা থাকবে।
- প্রজেক্ট নেমপ্লেট থাকবে।
- প্রতিটি ফ্ল্যাটের সহিত অভ্যর্থনা রুমের সাথে ইন্টারকম সংযোগ ব্যবস্থা থাকবে।

## ইলেকট্রিক কার্যাদি :

- প্রতিটি ফ্ল্যাটের আলাদা মিটারের সংযোগ ব্যবস্থা থাকবে।
- প্রতিটি ফ্ল্যাটের এস.ডি.বি বোর্ড ও সুইচ সকেটের ব্যবস্থা থাকবে।
- কনসিল ইলেকট্রিক্যাল ওয়্যারিং এ প্যারাডাইস/BRB/BBS/Poly/Partex কোম্পানীর তার ব্যবহার করা হবে।
- কনসিল ফ্যান হুক/টিভি/ডিস/ইন্টারনেট চালানোর ব্যবস্থা এবং ওয়াশিং মেশিন চালানোর ব্যবস্থা থাকবে।
- প্রতিটি ফ্ল্যাটের যে কোন দুটি রুমে এসি চালানোর সংযোগ ব্যবস্থা থাকবে।

## লিফট ও জেনারেটর :

- উন্নতমানের লিফট ১টি (৬ জন ক্ষমতা সম্পন্ন) Euro Elevator BD Ltd/Deman/ Sigma/DIAO/ China JV Brand লিফট থাকবে।
- বিদ্যুৎ চলে গেলে জেনারেটরের ব্যবস্থা থাকবে।
- জেনারেটর Richardo China ডিজেল চালিত হবে।
- লিফট, পানির পাম্প, গাড়ি পার্কিং, মেইন গেট সিঁড়ির লবি এবং প্রতিটি ফ্ল্যাটে ২টি লাইট এবং ১টি ফ্যান জেনারেটর সংযোগ থাকবে।

## শর্তসমূহ :

- কিস্তির টাকা পরিশোধে ও অন্যান্য চার্জ নির্দিষ্ট সময়ের মধ্যে প্রদান করতে হবে।
- বরাদ্দকৃত ব্যক্তিকে তার এ্যাপার্টমেন্টের অধিকার নিশ্চিত করতে হলে অবশ্যই নির্দিষ্ট সময়ের মধ্যে সম্পূর্ণ টাকা পরিশোধ করতে হবে।
- এ্যাপার্টমেন্ট গ্রহণে ইচ্ছুক ব্যক্তি নির্দিষ্ট সময়ের মধ্যে টাকা পরিশোধ করতে না পারলে প্রতি ৩০ দিনের জন্য শতকরা ৫% হারে বিলম্ব চার্জ পরিশোধ করতে হবে। যদি টাকা দিতে ৬০ দিনের বেশি নেয় সে ক্ষেত্রে কোম্পানী ঐ ব্যক্তির এ্যাপার্টমেন্ট বাতিল করার ক্ষমতা রাখে।
- কোম্পানী ও Allottee উভয়ের মধ্যে স্বার্থ রক্ষা করতে Agreement (চুক্তি) অনুসারে কাজ করতে হবে।
- যদি অপ্রত্যাশিত কোন ঘটনায় এ্যাপার্টমেন্ট পরিমার্জন, পরিবর্ধন প্রয়োজন পড়ে কোম্পানী সে অধিকার রাখবে।
- Allottee এর ঠিকানায় চিঠি মারফত চূড়ান্ত Reminder বা স্বরণ করে দেয়ার পরেও যদি কিস্তি পরিশোধ না করে সে ক্ষেত্রে কোম্পানী ১০% কর্তন করে তার বরাদ্দ বাতিল করে দিতে পারে।
- অপ্রত্যাশিত ঘটনা যেমনঃ প্রকৃতিক বিপর্যয়, রাজনৈতিক সমস্যা, ধর্মঘট, রাষ্ট্র কর্তৃক নিতি পরিবর্তন ইত্যাদি প্রকল্প নির্মাণ কাজের সময় পরিবর্তন ঘটতে পারে।
- যদি কোন কারণে প্রকল্পের কাজের বাস্তবায়ন সম্ভব না হয় সে ক্ষেত্রে কোম্পানী Allottee এর প্রদেয় টাকা অবশ্যই ৬০ দিনের মধ্যে ফেরত দিবে। এক্ষপ অপ্রত্যাশিত ঘটনায় Allottee কোন অভিযোগ দেখিয়ে অতিরিক্ত ক্ষতিপূরণ চাইতে পারবে না।
- ১ম তলা হইতে ১০ তলা এ্যাপার্টমেন্ট আবাসিক হিসেবে ব্যবহার হবে।
- চুক্তি সম্পাদনের পর পরবর্তীতে এ্যাপার্টমেন্ট নিতে অপারগতা প্রকাশ করলে এবিষয়ে মালিক পক্ষের সিদ্ধান্ত চূড়ান্ত বিবেচিত হবে।
- এ্যাপার্টমেন্ট টি সম্পূর্ণ হলে সমস্ত কিস্তি ও বকেয়া টাকা পরিশোধ করে নিয়ম অনুসারে বরাদ্দকৃত ব্যক্তিকে হস্তান্তর করা হবে। অন্যথায় কোম্পানীর হাতে এ্যাপার্টমেন্টের অধিকার থাকবে।
- অতিরিক্ত কাজ করতে হলে নিজ খরচে করতে হবে।
- সময় মত হস্তান্তর করতে ব্যর্থ হলে প্রতি মাসে ১০,০০০/- করে ভাড়া হিসেবে প্রদান করা হবে।
- প্রজেক্টের সময় কাল ৩৬ মাস। অতিবৃষ্টি/রাজনৈতিক অস্থিরতার কারণে আরো ৬ মাস যুক্ত হতে পারে।

## ইউটিলিটি :

- সম্পূর্ণ বিল্ডিং এ পানি সরবাহের জন্য ওভার হেড ট্যাংক এর ব্যবস্থা থাকবে।
- ২ হর্স পাওয়ার সাবমারসিবল পাম্প থাকবে। অতিরিক্ত একটি আন্ডারগ্রাউন্ড রিজার্ভ পানির ট্যাংক থাকবে।
- সাবমারসিবল পাম্প হতে রান্না ঘরে খাবার পানির সংযোগ থাকবে।

## প্রকৌশল ও কাঠামোগত বৈশিষ্ট্য :

- বাংলাদেশ ন্যাশনাল বিল্ডিং কোড BNBC অনুসরণপূর্বক প্রণীত কাঠামো নকশা অনুযায়ী নির্মাণ করা হবে।
- মাটি পরীক্ষা সাপেক্ষে বিল্ডিং এর কাঠামো ডিজাইন হবে।
- ইটঃ প্রথম শ্রেণীর ১নং ইট/সিমেন্ট কনক্রিট ব্লক ব্যবহার করা হবে। ইটের সাইজ ও গুনাগুণ মানসম্পন্ন হবে।
- কলাম/বেজ/গ্রেডবিম : সুকর্ণা কংক্রিট প্ল্যান্ট এর উন্নতমানের স্টোন চিপস রেডি মিক্স (কয়েট পরীক্ষিত 4500/4000/3500 psi) দিয়ে ঢালাই করা হয়।
- ছাদ/বিম/সিঁড়ি : সুকর্ণা কংক্রিট প্ল্যান্ট এর উন্নতমানের ব্রিকস চিপস রেডি মিক্স (কয়েট পরীক্ষিত 3200 psi) দিয়ে ঢালাই করা হয়।
- বালিঃ ২.৫ এফ, এম ডোমার বালু ও ১.২ এফ, এম লোকাল বালু ব্যবহার করা হবে।









**আমাদের হস্তান্তরকৃত প্রজেক্টসমূহ**

- |  |   |   |  |   |
|--|---|---|--|---|
| <p><b>প্রজেক্ট-০১</b></p>  <p><b>সৈয়দ টাওয়ার</b><br/>১০তলা বিশিষ্ট আধুনিক অফিস<br/>পেপারফ্যাক্টরি, বোয়ালিয়া, রাজশাহী</p> | <p><b>প্রজেক্ট-০২</b></p>  <p><b>সান্তার প্যালেস</b><br/>১০তলা বিশিষ্ট আধুনিক অফিস<br/>হাউস # ৪০৯, সেক্টর # ১<br/>উপনগর হাইওয়ে এডস্টে, রাজশাহী</p> | <p><b>প্রজেক্ট-০৩</b></p>  <p><b>বাইতুল রিদা</b><br/>১১ তলা বিশিষ্ট আধুনিক অফিস<br/>(হাউস ট্রোর # ১০১, সেক্টর-০১)<br/>হাউস # ১০১, পেপারফ্যাক্টরি, রাজশাহী</p> | <p><b>প্রজেক্ট-০৪</b></p>  <p><b>জাব্বার টাওয়ার</b><br/>১০তলা বিশিষ্ট আধুনিক অফিস<br/>হাউস # ৪০১, হাটভাঙ্গা সেক্টর<br/>লক্ষীপুর, রাজশাহী, রাজশাহী</p> | <p><b>প্রজেক্ট-০৫</b></p>  <p><b>নাজ পার্ভেন</b><br/>৭তলা বিশিষ্ট আধুনিক অফিস<br/>সেক্টর-৪, শাহজাদপুর, মেডেলন<br/>বোয়ালিয়া, রাজশাহী</p> |
|--|---|---|--|---|

**আমাদের চলমান প্রজেক্টসমূহ**

- |  |  |  |   |   |
|--|--|--|---|---|
| <p><b>প্রজেক্ট-০৬</b></p>  <p><b>সৈয়দ আশী টাওয়ার</b><br/>১০তলা বিশিষ্ট আধুনিক অফিস<br/>(সেক্টর-০১)<br/>সেক্টর-০১, পেপারফ্যাক্টরি<br/>বোয়ালিয়া রাজশাহী</p> | <p><b>প্রজেক্ট-০৭</b></p>  <p><b>এস.এস. টাওয়ার</b><br/>১১তলা বিশিষ্ট আধুনিক অফিস<br/>(হাউস ট্রোর # ১০১, সেক্টর-০১)<br/>শাহমহমুদ ইলগাহ সেক্টর,<br/>বোয়ালিয়া রাজশাহী</p> | <p><b>প্রজেক্ট-০৮</b></p>  <p><b>এইচ.এস. টাওয়ার</b><br/>১০ তলা বিশিষ্ট আধুনিক অফিস<br/>বোয়ালিয়া, হাটভাঙ্গা সেক্টর,<br/>রাজশাহী</p> | <p><b>প্রজেক্ট-১০</b></p>  <p><b>জিয়াউল টাওয়ার</b><br/>১১ তলা বিশিষ্ট আধুনিক অফিস<br/>(সেক্টর-০১ ও হাটভাঙ্গা)<br/>পেপারফ্যাক্টরি (সেক্টর-১), রাজশাহী</p> | <p><b>প্রজেক্ট-১১</b></p>  <p><b>সুকর্ণা টাওয়ার</b><br/>১১তলা বিশিষ্ট আধুনিক অফিস<br/>বিহার কুমার (সেক্টর-১) সেক্টর-১<br/>হাট সেক্টর) বিনেবন্দর রোড রাজশাহী</p> |
|--|--|--|---|---|